

betondesign

beton, maar dan anders



the strong connection

eurocol

VLOER EN WAND MET **BASIC BETON** UITSTRALING

Naast de eigen productontwikkeling houdt Forbo Eurocol ogen en oren scherp gericht op signalen uit de markt voor nieuwe trends en wensen van opdrachtgevers. Een goed voorbeeld is BetonDesign, een innovatie op

het gebied van vloer- en wandafwerking, verkrijgbaar in verschillende kleuren. Ideaal voor het snel en probleemloos afwerken van vloeren en wanden, met een fraaie betonlook als resultaat.

BETON, MAAR DAN ANDERS

Onder architecten is er behoefte aan een krachtige, eenvoudig aan te brengen afwerking, die op vloeren en wanden kan worden toegepast. Ook moest deze afwerklaag de basic uitstraling hebben van onafgewerkt vlak beton. Na uitgebreid ontwikkelen en testen, kwam de afdeling Productontwikkeling van Forbo Eurocol met de innovatieve oplossing BetonDesign. Een afwerklaag van 1 tot 1,5 mm dik en niet te onderscheiden van echt beton, maar dan zonder de nadelen als stofvorming of snelle vervuiling.

Vloer en wand

BetonDesign kan als afwerking worden geïnstalleerd, direct op een geschikte ondergrond. Het resultaat is een strakke, vlakke wand of vloer, met een hightech industriële uitstraling en bijbehorende kwaliteit en duurzaamheid. Desgewenst kan in overleg met de verwerker ook enige structuur in de afwerklaag worden aangebracht. Voor een stijlvolle en onderscheidende decoratie op ieder plek: thuis, op kantoor, in scholen, zorginstellingen, sportruimten, etcetera.

Verwerkingsvriendelijk

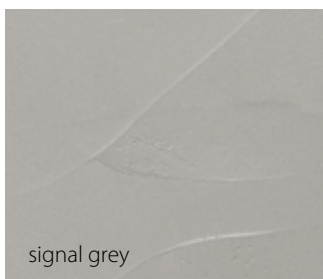
Forbo Eurocol heeft specialistische bedrijven getraind in de verwerking van BetonDesign, maar voor iedere professionele verwerker is dit werk eenvoudig uit te voeren. Het Eurocol-product is bijzonder verwerkingsvriendelijk, waardoor het moeiteloos op vrijwel iedere vloer of wand kan worden aangebracht. BetonDesign is ook bijzonder geschikt voor toepassingen waar hogere eisen aan worden gesteld. Hiermee is het ook de ideale afwerking voor projectmatig gebruik, zowel in grote als kleine ruimten.

Vele voordelen

- gebruiksklaar
- fraaie betonuitstraling
- geschikt voor vloer en wand
- stofvrij, slijtvast en vuilbestendig
- eenvoudig aan te brengen als dunne afwerklaag
- laagdikte slechts 1 - 1,5 mm



KLEUREN



signal grey



ash



warm white



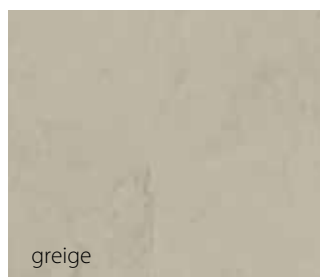
telegrau 1



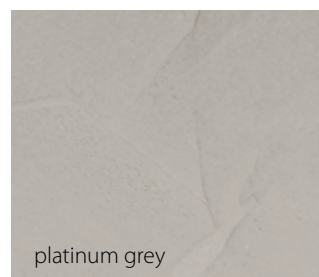
dusty grey



stone grey



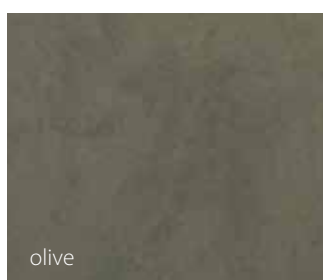
greige



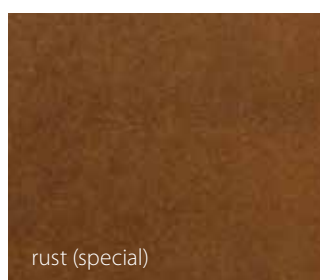
platinum grey



slate



olive



rust (special)

Vanaf ca. 450 m² kan er o.b.v. o.a. RAL, Pantone of RGB een groot aantal andere kleuren gemaakt worden. Levertijd voor deze special is min. 6 weken na goedkeuring van de kleur door opdrachtgever. Neem contact op met Forbo Eurocol voor de mogelijkheden.

VOORBEREIDING VAN DE ONDERGROND

Ondergrond

- beton
- zandcement
- anhydriet
- krimprijke cementgebonden egalisatie

Ondergrond dient schoon, vrij van vet, stof en ander vuil te zijn. Tevens dient de ondergrond vormvast, vlak en stabiel te zijn, alsmede blijvend droog en watervast. BetonDesign dient altijd aangebracht te worden op een geëgaliseerde ondergrond. Cementgebonden ondervloeren egaliseren met 990 Europlan Direct en calciumsulfaatgebonden ondervloeren (anhydriet) egaliseren met 925 Europlan Alphy Direct. In speciale situaties kan de 925 Europlan Alphy Direct geadviseerd worden op een cementgebonden ondervloer. Wanden egaliseren met 658 Wandoforte of 957 Wandoquick. Het verdient aanbeveling om de egalisatielaag, na droging, licht te schuren met een gaasje grofte 100 of fijner en vervolgens stofvrij te maken met behulp van een industriestofzuiger.

BetonDesign is niet geschikt om ondergronden mee uit te vlakken. Hoe vlakker de ondergrond des te mooier het eindresultaat. Bestaande dilataties in de ondergrond dienen gerespecteerd te worden en altijd te worden doorgezet in het BetonDesign. Scheuren of barsten eerst deugdelijk repareren (losse delen uitschrapen, gaasband aanbrengen en opvullen met een watervaste reparatiemortel /vuller).

Cementgebonden ondervloeren dienen minimaal 28 dagen te zijn uitgehard en mogen een restvochtpercentage hebben van maximaal 2,5%. Calciumsulfaatgebonden ondervloeren (anhydriet) mogen een restvochtpercentage hebben van maximaal 0,5%.

Verwerking

Controleer alle verpakkingen op beschadigingen voor u deze opent. Als de emmer niet beschadigd is, kunt u de emmer openen. Neem anders contact op met uw leverancier.

BETONDESIGN WORDT OP DE ONDERGROND AANGEBRACHT IN EEN 2-LAAGS SYSTEEM



Stap 1. Mengen

Mix/roer BetonDesign goed machinaal door op een laag toerental met een mengijzer. Gebruik hiervoor een mengijzer die circa 1/3 van het formaat van de emmer is, zoals het 855 Mengijzer. Verbruik: 400 - 500 g/m².



2

Stap 2. De eerste laag

De eerste laag kan worden aangebracht met een Venetiaanse stucspaan. Langs o.a. plinten een spackmes toepassen. Verspaan het materiaal op wand of vloer al naar gelang uw wensen qua structuur en zorg dat u het totale oppervlak bedekt. Deze laag is mede bepalend voor de structuur in het product en dus voor het eindresultaat (een grotere spaan geeft een rustiger beeld in het eindresultaat). Zorg ervoor dat u niet te veel in het aangebrachte werk terug gaat, de roestvrijstalen spaan kan zwarte vlekken achterlaten in het drogende werk. Tijdens de uitvoering dient er bij voorkeur 'nat in nat' te worden gewerkt. Dit voorkomt het opentrekken van eerder aangebracht/aangedroogd materiaal. Indien dit praktisch niet mogelijk is, kunt u de betreffende overgangen ook naar nul uitsmeren en later aanhelen. Kies een hoek van de wand of vloer om te starten, werk vanuit deze hoek in een diagonale lijn zodat u makkelijk 'nat in nat' blijft werken. Na het aanbrengen van de eerste laag dient deze bij een kamertemperatuur van 20 °C circa 3 uur te drogen. Lagere temperaturen verlengen de droogtijd.



3

Stap 3. Het schuren van de eerste laag

Schuur de eerste laag licht op met bij voorkeur een excentrische schuurmachine voorzien van een schuurschijf korrel 150. Houd rekening met het feit dat de structuur in de 1^e laag mede bepalend is voor de uitstraling in het eindresultaat, (er kan ook handmatig geschuurd worden met behulp van een schuurklos met schuurpapier korrel 180, maak hierbij een draaiende beweging). Na het schuren dient het totale oppervlak goed stofvrij te worden gemaakt met behulp van een industriestofzuiger.



4

Stap 4. De tweede laag

Mix/roer het materiaal goed door, zoals omschreven bij stap 1, tot een egale massa. Vervolgens kan de 2^e laag worden aangebracht. Zie stap 2. Verspaan het materiaal al naar gelang uw wensen t.a.v. structuur. Zorg ervoor dat u een dunne laag aanbrengt. Vervolgens deze laag volledig laten drogen. De droogtijd is 3 - 6 uur. Verbruik: 400 - 500 g/m².



5

Stap 5. Het schuren van de tweede laag

Na voldoende droging kan de tweede laag licht worden geschuurd zoals omschreven bij stap 3. De intensiviteit van het schuren heeft direct invloed op de uitstraling van het eindresultaat. Vervolgens de ondergrond stofvrij maken met behulp van een industriestofzuiger. Voorkom bij deze bewerking voetafdrukken op de vloer door het dragen van schoenhoezen.

Stap 6. De afwerking

Werk BetonDesign tot slot af met het BetonDesign laksysteem. Wanden kunnen na het schuren en stofvrij maken direct met 310 FinishCoat worden afgewerkt. Bij vloertoepassing altijd eerst een laag 300 BaseCoat aanbrengen en deze volledig laten drogen. Let op: voor gebruik de verpakking minimaal 1 minuut goed schudden. 300 BaseCoat met behulp van een 9 mm microvezel lakroller aanbrengen. Deze laag heeft een impregnerend vermogen en zorgt voor een goede hechting van de 310 FinishCoat. De lak gelijkmatig en zonder aanzetten over het totale oppervlak aanbrengen. Wij adviseren om de lak in willekeurige richtingen uit te rollen. Draag tijdens de verwerking op de vloer schoenhoezen om voetafdrukken te voorkomen. Verbruik: 100 - 120 g/m².



Afwerken met 310 FinishCoat

Nadat de basislaklaag 300 BaseCoat op de vloer is aangebracht kan, na een droogtijd van minimaal 2 uur maar uiterlijk binnen 24 uur, de toplaag 310 FinishCoat worden aangebracht. Let op: Voor gebruik de verpakking minimaal 1 minuut goed schudden. De lak, gelijkmatig en zonder aanzetten, over het totale oppervlak aanbrengen. Ook dit systeem opbrengen met behulp van een 9 mm microvezel lakroller. Wij adviseren om de lak in willekeurige richtingen uit te rollen. Verbruik circa 50 g/m² per laag. Na een droogtijd van minimaal 2 uur maar uiterlijk binnen 24 uur, kan een eventuele 2^e laag 310 FinishCoat worden aangebracht. Na 24 uur is 80% van de uitharding van de lak bereikt. Na circa 8 dagen is het laksysteem pas resistent. Het is belangrijk dat de vloer of wand binnen deze 8 dagen niet wordt belast met vuil en/of vocht dat tot schade kan leiden van de vloerafwerking. De genoemde droogtijden zijn gebaseerd op de omstandigheden zoals genoemd onder verwerkingscondities.



Afwerken met 311 TopCoat voor een mattere uitstraling en zwaarder gebruik

In geval van projectmatig gebruik waarbij de wand zwaarder wordt belast, adviseren wij om het BetonDesign direct af te werken met het 2-componenten 311 TopCoat laksysteem. De vloer wordt afgewerkt met 301 BaseSealer i.c.m. 311 TopCoat. De 301 BaseSealer voor gebruik minimaal 1 minuut goed mechanisch doorroeren tot een homogene massa. De mixer moet voorzien zijn van een kunststoflaag of coating. De 301 BaseSealer basislak in één volledig dekkende laag opbrengen met behulp van een epoxyroller of Nylonroller 13 mm. De lak dient gelijkmatig en zonder aanzetten over het totale oppervlak te worden aangebracht.

Nadat de laag 301 BaseSealer is aangebracht kan, na een droogtijd van 2 - 4 uur maar uiterlijk binnen 48 uur, de vloer worden afgelakt met 311 TopCoat. Na 48 uur dient de laag 301 BaseSealer eerst geschuurd te worden met schuurpapier K180 en vervolgens goed stofvrij te worden gezogen voordat de aflak 311 TopCoat kan worden aangebracht. De 311 TopCoat mengen zoals beschreven op het productinformatieblad. Wij adviseren om de lak in willekeurige richting uit te rollen. De droogtijd van de laag 311 TopCoat is minimaal 24 uur. De genoemde droogtijden gelden bij een temperatuur van 20 °C. Lagere temperaturen verlengen de droogtijd.

Na 24 uur is 80% van de uitharding van de lak bereikt. Dit betekent dat na 24 uur de vloer voorzichtig belopen mag worden. Na minimaal 7 dagen is de 311 TopCoat volledig uitgehard en dus mechanisch en chemisch resistent. Hierdoor is het belangrijk dat de vloer binnen deze 7 dagen niet wordt belast met vuil en/of vocht dat tot schade kan leiden van de vloerafwerking. Verbruik: 50 - 75 g/m² per laag.



TIPS OM UW BETONDESIGN VLOER MOOI TE HOUDEN

- Wij adviseren om een BetonDesign vloer regelmatig te onderhouden met 312 Conditioner, een hoogwaardig reinigingsconcentraat voor het reinigen en onderhouden in één bewerking. De vloer wordt beschermd door een film die voor minder aanhechting van vuil zorgt. Deze film wordt verwijderd bij de volgende reiniging. Bij regelmatig gebruik blijft het uiterlijk van de vloer behouden (geen glanseffect). Als alternatief kan er een pH-neutraal reinigingsmiddel worden toegepast. Beslist geen chloor ofbleekmiddel toepassen.
- Zorg voor een goed schoonloopsysteem bij de entree.
- Voorzie o.a. stoelpoten van een zachte bescherming (zoals kurk of vilt) en vervang deze tijdig bij eventuele beschadigingen.
- Voorzie rollend meubilair van zachte wieltjes.
- Als u zich aan bovenstaande tips houdt, kan krasvorming tot een minimum beperkt worden.

Vloerverwarmingsconstructies

BetonDesign kan op vloerverwarmingsconstructies worden toegepast. Het opstartprotocol van de vloerverwarming dient vooraf volledig te zijn uitgevoerd conform de richtlijnen van de leverancier. Een dag voor het aanbrengen de verwarming uitschakelen; minimaal 72 uur na het aflakken de verwarming weer inschakelen, in stappen van maximaal 5 °C watertemperatuur per dag. Let op dat de vloertemperatuur niet boven 29 °C komt.

Verwerkingscondities

Gewenste omgevingstemperatuur	: 18 ° - 23 °C
Temperatuur voor materiaal en ondergrond (wand + vloer)	: min. 15 ° - max. 20 °C
Relatieve luchtvochtigheid	: 40 - 70%

Raadpleeg vooraf altijd onze technische productinformatiebladen. Bij twijfel over de te maken toepassingen vooraf contact opnemen met onze afdeling Technische Adviezen.



Heeft u nog vragen over BetonDesign?

Voor technisch advies kunt u bellen naar de afdeling **Technische Adviezen: 075 627 16 30** of met uw Technisch-commercieel adviseur.

Forbo Eurocol Nederland B.V.
Postbus 130, 1520 AC Wormerveer
T 075 627 16 00, F 075 628 35 64
info.eurocol@forbo.com, **www.eurocol.nl**
Technische adviezen 075 627 16 30

Eurocol is part of the Forbo Group

