

## Renovatievlies

# UZIN RR 201

## Glasvezel renovatie systeem

**HOOFD TOEPASSINGSGBIED:**

- ▶ Renovatie van te renoveren ondergronden
- ▶ Versterking van zelfnivellerende UZIN egalisaties
- ▶ Systeemcomponent in het UZIN Turbolight® systeem

**GESCHIKT OP:**

- ▶ Overgangen van verschillende ondergronden
- ▶ Overgangen van uitgebroken vloerdelen
- ▶ Oude ondergronden met vastzittende egalisatie en/of lijmlagen
- ▶ Ondergronden met scheurbreedte tot 3 mm ondergronden met scheurbreedte van 3-5 mm i.c.m. de UZIN RR 203
- ▶ Alle soorten dekvloeren, ruw beton
- ▶ Houten planken vloeren, spaanplaat
- ▶ Prefab ondergronden
- ▶ Steenachtig en keramische ondergronden
- ▶ Verhoogde computervloeren
- ▶ Geluïdsdempende en ontkoppelings materialen
- ▶ Bij hoge vloerbelastingen in woningen, winkels en industrie (ziekenhuizen, winkelcentra etc.)
- ▶ Vloerverwarming (eerst technisch advies inwinnen)

**PRODUCTVOORDELEN/EIGENSCHAPPEN:**

UZIN RR 201 is een glasvezel renovatievlies met extreem goede treksterkte. De UZIN RR 201 geeft in combinatie met de UZIN primers en egalisaties een enorm versterkende werking alsmede een spanningsverdelende laag. UZIN RR 201 is zeer geschikt voor de sanering van zwakke ondergronden, scheuren en slechte overgangen. UZIN RR 201 wordt in het glasvezelsysteem aangevuld door de scheuroverbrugging UZIN RR 203 voor scheuren van 3 - 5 mm breed en door UZIN wapeningsvezels voor egalisaties met een laagdikte van meer dan 5 mm.

- ▶ Extreme treksterkte
- ▶ Hoge elasticiteitsmodule
- ▶ Uitermate versterkend
- ▶ Scheuroverbruggend
- ▶ Lage opbouwhoogte, vanaf 5 mm
- ▶ Niet brandbaar

**TECHNISCHE GEGEVENS:**

Verpakking	Rollen á 30 / 60 m <sup>2</sup>
Houdbaarheid	Minstens 24
Kleur	Wit
Gewicht coating	Ca. 120 g/m <sup>2</sup>
Min. verwerkingstemp.	Vloertemperatuur 15 °C
Elasticiteitsmodule	72.000 N/mm <sup>2</sup>

## VOORBEREIDING VAN DE ONDERGROND:

Oude ondergronden zoveel mogelijk van lijm-, egalisatieresten en losse delen ontdoen. Eventuele gaten met een geschikte reparatiemortel opvullen. De ondergrond grondig stofzuigen. De gereinigde ondergrond met de juiste UZIN voorstrijk voorbehandelen, in de meeste gevallen is de dispersie voorstrijk UZIN PE 360 PLUS\* hiervoor zeer geschikt. Bij scheuren met een breedte van 3 - 5 mm UZIN RR 203 toepassen volgens het verwerkingsvoorschrift. Let op: Constructieve voegen niet bewerken c.q. vullen. Deze dienen tot aan de toplaag te worden meegenomen. Raadpleeg altijd de productbladen van de toegepaste producten.

## VERWERKING:

1. Het vlies afrollen en met een schaar passend knippen. De banen volvlakkig met een overlapping van 2 cm los op de voorbereide ondergrond leggen.
2. De UZIN Uitvlakmassa aanmengen en met de vlakspaan (geen rakel) in een laagdikte van minimaal 5 mm aanbrengen. Vervolgens direct met een stekelroller grondig bewerken. Zo mogelijk in één keer de gewenste laagdikte aanbrengen.
3. Bij een laagdikte van meer dan 5 mm altijd 1 zakje UZIN Wapeningsvezels per 25 kg massa toevoegen. 4. Alle zelfvloeiende UZIN uitvlakmassa's zijn verpompbaar. Bij grotere oppervlakken vanaf 400 m<sup>2</sup> is het raadzaam een geschikte pomp te gebruiken.

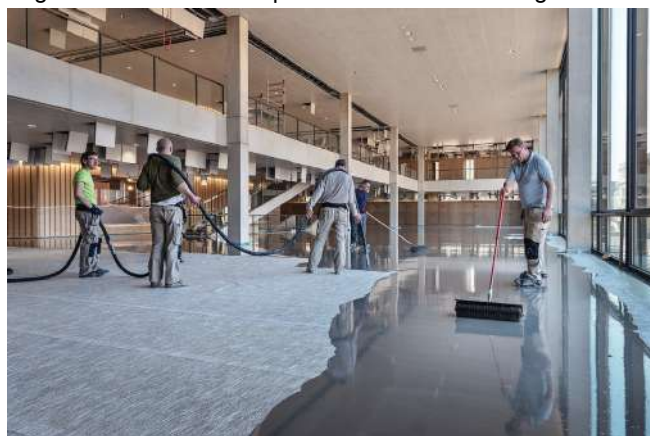
Altijd de productbladen van de andere toegepaste producten raadplegen.



Oude ondergrond die moet worden gerenoveerd.



Leg UZIN RR 201 vlak op de te renoveren ondergrond.



Egaliseren met behulp van pomptechniek, UZIN RR 201 met UZIN NC 170 LevelStar.



UZIN RR 201 als systeemcomponent in het UZIN Turbolight® Systeem.  
Toepassingsvoorbeeld

## BELANGRIJKE AANWIJZINGEN:

- ▶ Met UZIN renovatievlies en UZIN scheuroverbrugging kunnen veel oude ondergronden, die gewoonlijk niet te saneren zijn, worden "gered". De beoordeling en sanering van deze ondergronden vraagt echter om ervaring en vakkennis. Daarom bij twijfel altijd technisch advies inwinnen.

- ▶ Rollen in verticale positie (staand) opslaan. Bij droge opslag min. 2 jaar houdbaar.
- ▶ Optimale verwerkingscondities voor de materialen van het UZIN glasvezelsysteem: Optimale verwerkingstemperatuur : 18 - 25 °C Minimale ondergrondtemperatuur : 15 °C Maximale relatieve luchtvochtigheid: 75 %
- ▶ Lage temperaturen en hoge R.V. verlengen, hoge temperaturen en hoge R.V. verkorten de droging en doorharding van de toegepaste voorstrijkproducten en uitvlakmassa's.
- ▶ Constructieve bouwtechnische scheidings- en dilatatievoegen en voegen die als aansluiting aan een muur moeten tot aan de toplaag te worden meegenomen. Bij uitstekende delen de UZIN kantstroken aanbrengen om te voorkomen dat de uitvlakmassa weg stroomt.

## **SAMENSTELLING:**

Alkalibestendige glasvezels, gefixeerd met bindmiddel.

## **WERK- EN MILIEUBESCHERMING:**

Het product vereist geen bijzondere maatregelen ter bescherming van de werknemer. Ter bescherming tegen glasvezel in het product is het raadzaam om werkkleding, beschermende crème of handschoenen te gebruiken en gezicht en handen na het werk te wassen. De instructies ter bescherming van de werknemer en van het milieu in de productinformatie van de gebruikte lijmen moeten in acht worden genomen.

## **VERWIJDERING:**

Snijresten en verbindingen van bedekking en ondergrond zijn bouwafval.